

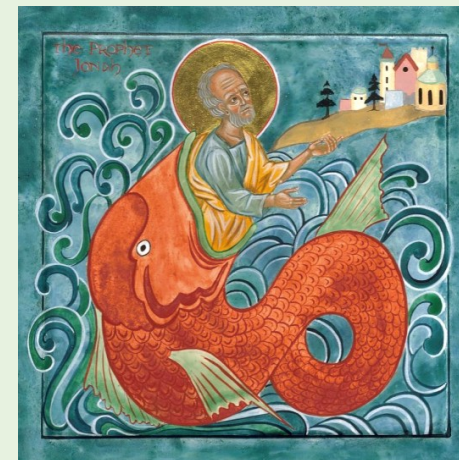
UFFICIO SCUOLA REGIONALE PER LE MARCHE - MINISTERO DELL'ISTRUZIONE

CONFERENZA EPISCOPALE ITALIANA

La Bibbia a scuola. Il Testo e l'ermeneutica della vita nell'IRC

CORSO REGIONALE DI AGGIORNAMENTO

Loreto 11-13 settembre 2022



Icona di Giona di Juliet Venter

Rilettura dei Laboratori

Cristina Carnevale

Riprendiamo il senso del percorso laboratoriale

per una maggior consapevolezza
della
matrice metodologica che abbiamo utilizzato



È importante notare che ...

- **il confronto con il contenuto religioso/testo biblico ...**
- **non equivale all'accostarsi ad un qualsiasi altro contenuto/testo**, ad esempio poesia, letteratura, filosofia, musica, arte in genere, ecc.
- il contenuto religioso/testo biblico, infatti, ha **una sua potenzialità specifica**
- offre **una particolare ricchezza interpretativa che viene dal senso/patrimonio religioso**

«**Il linguaggio biblico** rimane significativo anche per l'uomo di oggi (...) possiede un suo (...) modo di significare che ne fa qualcosa di **assolutamente unico e originale nella storia dell'umanità**».

MELI A. - ZIINO D., *Il linguaggio della Bibbia. La Bibbia di fronte alla svolta linguistica*, LDC, Torino 2021, 3.

La ricchezza interpretativa che viene dal senso/patrimonio religioso

- È diversa da **altri contenuti/testi**
- questi ultimi **aiutano nella comprensione dell'esperienza** in senso educativo
- ma **non offrono quella specifica "apertura" tipica della dimensione religiosa** (apertura al trascendente, al divino, bisogno di salvezza, ricerca di senso, destino umano...)
- **questa dimensione può essere risorsa non indifferente nella formazione umana**, nel far osservare la realtà con occhi diversi, come lo "sguardo di Dio": una prospettiva che va oltre quella umano-terrena e si apre all'infinito/trascendente

L'esperienza concreta...

- ... quotidiana, personale, relazionale, sociale...
- **può assumere così contorni e significati nuovi, più profondamente umani**
- ... in una «solidarietà profonda tra religione e vita»

(cfr. Z. TRENTI, *Opzione religiosa e dignità umana*, Armando, Roma 2001).

Matrice metodologica

